

# Manual de Consulta Rápida



Leia atentamente este manual e as **Regulamentação de Segurança** antes de utilizar o produto. Mantenha-os em um local seguro.



4 - 4 4 5 - 5 5 6 - 3 1

## Configuração inicial

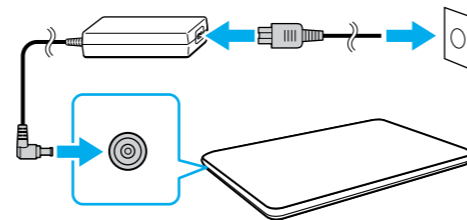
### 1 Verifique os itens fornecidos

- Adaptador de CA
- Cabo de alimentação
- Bateria\*

\* A bateria é instalada no computador no momento da entrega.

! As características e especificações podem variar e estão sujeitas a mudanças sem aviso prévio.

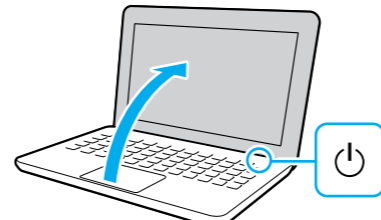
### 2 Conecte o adaptador de CA



Com a bateria instalada no computador, conecte o cabo de alimentação e o adaptador de CA a uma tomada de CA e ao computador.

! Para garantir que a bateria seja totalmente carregada, certifique-se de conectar o adaptador de CA ao computador nas primeiras vezes que usá-lo.

### 3 Ligue o seu computador VAIO®



Mantenha pressionado o botão liga/desliga até a luz indicadora de alimentação acender.

! O processo de inicialização levará alguns minutos. Nenhuma ação é necessária até que a janela de configuração seja exibida.

### 4 Estabeleça conexão com a Internet

Estabeleça conexão com a Internet para ativar o Windows automaticamente.

#### Conexão cabeada

Conecte o computador e o roteador com um cabo LAN.

#### Conexão Wi-Fi® (LAN sem fio)

- 1 Abra os botões apontando para a parte superior direita da tela, mova o cursor para baixo e clique no botão **Pesquisar**.
- 2 Clique em **Aplicativos** e insira "Manual VAIO" na caixa de pesquisa.
- 3 Clique em **Manual VAIO** na lista **Aplicativos**.

! Para obter detalhes sobre a chave de segurança e outras configurações, consulte o manual do dispositivo de rede ou as informações do seu serviço provedor de Internet.

### 5 Localize o Manual do Usuário

Encontra-se disponível em seu computador uma introdução do **Manual do Usuário**. Faça a atualização para o guia completo online pelas etapas a seguir:

- 1 Abra os botões apontando para a parte superior direita da tela, mova o cursor para baixo e clique no botão **Pesquisar**.
- 2 Clique em **Aplicativos** e insira "Manual VAIO" na caixa de pesquisa.
- 3 Clique em **Manual VAIO** na lista **Aplicativos**.

### 6 Inicie o VAIO Care

Enquanto o computador estiver ligado, pressione o botão **ASSIST** (ASSISTÊNCIA) para iniciar o **VAIO Care**. Em seguida, conclua as etapas a seguir clicando nos itens do painel direito.

#### Use o VAIO Update

Clique em **Software VAIO**.

Para utilizar o **Windows Update**, clique no botão **Pesquisar** e em **Configurações**. Em seguida, pesquise **Windows Update**.

#### Crie sua Mídia de Recuperação

Clique em **Ferramentas avançadas**.

As Mídia de Recuperação não são fornecidas com o computador. Consulte o **Guia de Recuperação, Backup e Solução de Problemas** fornecido antes de criar a Mídia de Recuperação.

#### Registre o computador

Clique em **Sobre seu VAIO**.

### 7 Use a conta da Microsoft

Entre no Windows com uma conta da Microsoft para que você possa usar e baixar aplicativos da Windows Store.

- 1 Abra os botões apontando para a parte superior direita da tela, mova o cursor para baixo e clique no botão **Configurações**.
- 2 Clique em **Mudar configurações do computador, Usuários e Alternar para conta da Microsoft**.
- 3 Siga as instruções da tela.

## Peças e controles

**A**

Câmera embutida / indicador

**B**

Porta de entrada de CC  
Abertura de saída de ar  
 Porta USB (Compatível com o padrão USB 3.0 e oferece suporte à recarga via USB.)  
 Porta LAN  
 Porta do monitor  
Porta de saída **HDMI**

**C**

Microfone embutido  
Slot do "Memory Stick Duo"  
Indicador de acesso à mídia  
Slot do cartão de memória **SD**  
 Indicador de carga  
 Indicador da unidade de disco  
Indicador **WIRELESS** (sem fio)  
Teclado sensível ao toque  
Pressione o canto inferior esquerdo do teclado sensível ao toque para clicar.

**E**

Conector de fones de ouvido compatíveis com o fone  
 Porta USB (Compatível com o padrão USB 2.0.)  
Unidade de disco óptico

**F**

(Parte inferior)  
Botão de desligamento da bateria

**D**

Botão **ASSIST** (ASSISTÊNCIA)  
Botão **WEB** (WEB)  
Botão **VAIO**  
Alto-falantes embutidos  
 Botão / Indicador de alimentação

Inicia o **VAIO Care** enquanto o computador estiver ligado - um jeito fácil de melhorar o computador e receber suporte.  
Inicia o navegador web - inicia o Windows e, depois, o navegador, caso o computador esteja desligado.  
Executa a tarefa atribuída - para alterar a tarefa, mantenha este botão pressionado.

## Dicas de cuidado e manuseio

### Manuseio do computador

Não aplique pressão no computador, principalmente no tela LCD / sensível ao toque e no cabo adaptador de CA.

**Cuidados com a unidade de disco rígido**  
O computador está equipado com uma unidade de disco rígido integrada. Evite movê-lo quando estiver ligado ou durante o processo de inicialização ou de desligamento.

### Ventilação

Coloque o computador sobre superfícies firmes, como escrivaninhas ou mesas. A circulação de ar adequada nas passagens de ventilação é importante para evitar superaquecimento.

### Danos causados por líquidos

Evite que substâncias líquidas entrem em contato com o computador.

### Sites de suporte

<http://esupport.sony.com/US/VAIO> (EUA)  
<http://www.sony.ca/support/> (Canadá: inglês)  
<http://fr.sony.ca/support> (Canadá: francês)  
<http://esupport.sony.com/LA/VAIO> (América Latina)  
<http://esupport.sony.com/BR/VAIO> (Brasil)

Please read this manual and **Safety Regulations** carefully before using the product. Keep them in a safe place.

## Initial Setup

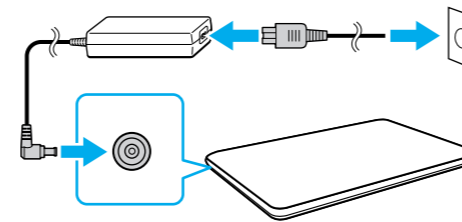
### 1 Check supplied items

- AC adapter
- Power cord
- Battery pack\*

\* The battery pack is installed on your computer at the time of delivery.

! Features and specifications may vary and are subject to change without notice.

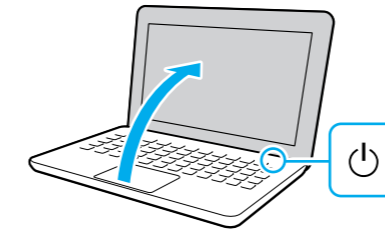
### 2 Connect AC adapter



With the battery pack installed on your computer, plug the power cord and the AC adapter into an AC outlet and the computer.

! Be sure to connect the AC adapter to your computer when using it for the first few times to ensure the battery becomes fully charged.

### 3 Turn on your VAIO® computer



Press and hold down the power button until the power indicator light turns on.

! The startup process will take a few minutes. No action is required until the setup window appears.

### 4 Connect to the Internet

Connect to the Internet to automatically activate Windows.

#### Wired connection

Connect your computer and router with a LAN cable.

#### Wi-Fi® (Wireless LAN) connection

- 1 Open the charms by pointing to the top right corner of the screen, then move the pointer down and click the **Settings** charm.
- 2 Click (the network icon).
- 3 Select the desired network (SSID) and click **Connect**.

! For details on the security key and other settings, refer to the manual of the network device or the information from your Internet service provider.

### 5 Locate User Guide

An introduction of the **User Guide** is available on your computer. Update to the complete guide online by following the steps below.

- 1 Open the charms by pointing to the top right corner of the screen, then move the pointer down and click the **Search** charm.
- 2 Click **Apps** and enter "VAIO Manual" in the search box.
- 3 Click **VAIO Manual** in the **Apps** list.

### 6 Start VAIO Care

While the computer is on, press the **ASSIST** button to start **VAIO Care**, then complete the following steps by clicking the items in the right pane.

#### Use VAIO Update

Click **VAIO Software**.

To use **Windows Update**, click the **Search** charm and **Settings**, then search **Windows Update**.

#### Create your Recovery Media

Click **Advanced Tools**.

Recovery Media are not supplied with your computer. Refer to the supplied **Recovery, Backup and Troubleshooting Guide** before creating the Recovery Media.

#### Register your computer

Click **About your VAIO**.

### 7 Use Microsoft account

Sign in to Windows with a Microsoft account so that you can use and download apps from Windows Store.

- 1 Open the charms by pointing to the top right corner of the screen, then move the pointer down and click the **Settings** charm.
- 2 Click **Change PC settings, Users, and Switch to a Microsoft account**.
- 3 Follow the on-screen instructions.

## Parts and Controls

**A**  
Built-in camera / indicator

**B**  
DC IN port  
Air exhaust vent  
USB port (Compliant with the USB 3.0 standard, and supports USB charging.)  
LAN port  
Monitor port  
**HDMI** output port

**C**  
Built-in microphone  
"Memory Stick Duo" slot  
Media access indicator  
SD memory card slot  
Charge indicator  
Disc drive indicator  
**WIRELESS** indicator  
Touch pad  
Press the bottom left of the touch pad to click.

**E**  
Headset compatible headphones jack  
USB port (Compliant with the USB 2.0 standard.)  
Optical disc drive

**F** (Bottom)  
Battery off button

**D**  
**ASSIST** button Starts **VAIO Care** while your computer is on - easily tune-up and self support the computer.  
**WEB** button Launches the web browser - starts Windows, then the web browser when your computer is off.  
**VAIO** button Executes the assigned task - pressing and holding down the button enables you to change the task.  
Built-in speakers  
Power button / indicator

## Care and Handling Tips

### Computer Handling

Do not exert pressure on your computer, especially the LCD/touch screen or the AC adapter cable.

### HDD Care

If your computer is equipped with a built-in hard disk drive, avoid moving the computer when it is turned on, is in the process of powering on, or is shutting down.

### Ventilation

Place your computer on hard surfaces such as a desk or table. Proper air circulation around vents is important to prevent overheating.

### Liquid Damage

Protect your computer from contact with liquids.

### Support websites

- <http://esupport.sony.com/US/VAIO> (USA)
- <http://www.sony.ca/support/> (Canada: English)
- <http://fr.sony.ca/support> (Canada: French)
- <http://esupport.sony.com/LA/VAIO> (Latin American area)
- <http://esupport.sony.com/BR/VAIO> (Brazil)