

Manual de Consulta Rápida

Computador Pessoal
VAIO Fit 14E/15E SVF142/SVF152

Leia atentamente este manual e as **Regulamentação de Segurança** antes de utilizar o produto. Mantenha-os em um local seguro.



Printed in China
© 2013 Sony Corporation

Configuração inicial

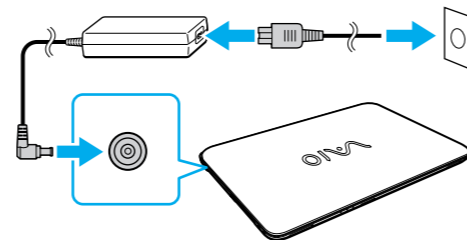
1 Verifique os itens fornecidos

- Adaptador de CA
- Cabo de alimentação
- Bateria*

* A bateria é instalada no computador no momento da entrega.

! As características e especificações podem variar e estão sujeitas a mudanças sem aviso prévio.

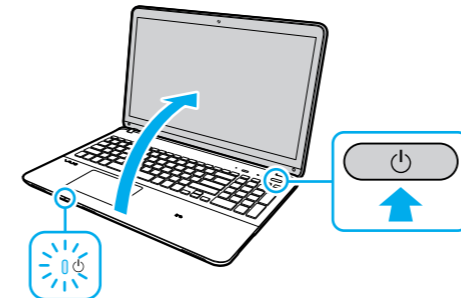
2 Conecte o adaptador de CA



Com a bateria instalada no computador, conecte o cabo de alimentação e o adaptador de CA a uma tomada de CA e ao computador.

! Para garantir que a bateria seja totalmente carregada, certifique-se de conectar o adaptador de CA ao computador nas primeiras vezes que usá-lo.

3 Ligue o seu computador VAIO®



Mantenha pressionado o botão liga/desliga até a luz indicadora de alimentação acender.

! O processo de inicialização levará alguns minutos. Nenhuma ação é necessária até que a janela de configuração seja exibida.

4 Estabeleça conexão com a Internet

Estabeleça conexão com a Internet para ativar automaticamente o Windows.

Conexão cabeada

Conecte o computador e o roteador com um cabo LAN.

Conexão Wi-Fi® (LAN sem fio)

1 Abra os botões apontando para o canto superior direito da tela; em seguida, mova o ponteiro para baixo e clique no botão **Configurações**.

2 Clique **Wi-Fi** (o ícone rede).

3 Selecione a rede desejada (SSID) e clique em **Conectar**.

! Para mais detalhes sobre a chave de segurança e outras configurações, consulte o manual do dispositivo de rede ou as informações de seu provedor de Internet.

5 Complete tarefas importantes

Execute o Windows Update e o VAIO Update

- Clique no botão **Pesquisar e Configurações**, e pesquise por **Windows Update**.
- Clique no botão **Pesquisar e Aplicativos**, e pesquise por **VAIO Update**.

Crie sua Mídia de Recuperação

Pressione o botão **ASSIST (ASSISTÊNCIA)** para iniciar o **VAIO Care**, e clique em **Ferramentas avançadas**.

! As Mídia de Recuperação não são fornecidas com o computador. Consulte o **Guia de Recuperação, Backup e Solução de Problemas** fornecido antes de criar a Mídia de Recuperação.

Registre o computador

Pressione o botão **ASSIST (ASSISTÊNCIA)** para iniciar o **VAIO Care**, e clique em **Sobre seu VAIO**.

6 Localize o Manual do Usuário

Encontra-se disponível em seu computador uma versão de introdução do **Manual do Usuário**. Para atualize ao a versão completa, conectar-se à Internet e siga as etapas abaixo.

1 Abra os botões apontando para o canto superior direito da tela; em seguida, mova o ponteiro para baixo e clique no botão **Pesquisar**.

2 Clique em **Aplicativos**, insira "Manual VAIO" na caixa de pesquisa, e clique no ícone. Será exibida a janela **Manual do Usuário**.

3 Feche o **Manual do Usuário**, e depois de um tempo, abra-o novamente seguindo as mesmas etapas. A versão completa será disponível.

! Certifique-se de usar **VAIO Update** antes de atualizar.

7 Entre com a conta da Microsoft

Para baixar e usar aplicativos da Windows Store, você deve usar uma conta da Microsoft em vez de uma conta local. Você pode criar uma conta da Microsoft seguindo as etapas abaixo.

1 Abra os botões apontando para o canto superior direito da tela; em seguida, mova o ponteiro para baixo e clique no botão **Configurações**.

2 Clique em **Mudar configurações do computador, Usuários, e Alternar para uma conta da Microsoft**.

3 Siga as instruções na tela.

! Um número aparecerá no bloco do aplicativo **Loja** na tela **Iniciar** quando atualizações de aplicativos estiverem disponíveis. Clique no bloco para iniciar **Loja** e atualizar os aplicativos do Windows Store.

Partes e controles

A

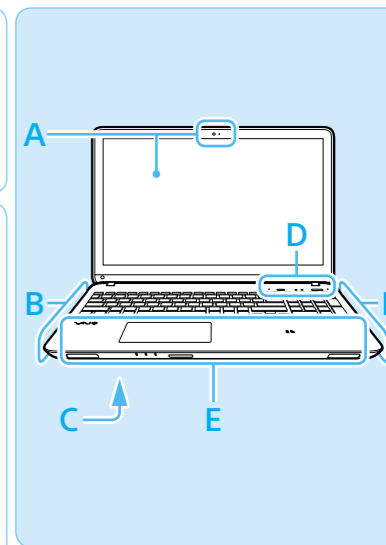
Câmera embutida*1 / indicador
Tela LCD / sensível ao toque*2

B

Slot de segurança
Porta de entrada de CC
Abertura de saída de ar
Porta LAN
Porta de saída **HDMI**
Porta USB x 2 (Compatível com o padrão USB 3.0, a porta com a marca **⚡** dá suporte a recarregamento via USB.)
Conector de microfone
Conector de fone de ouvido

C

(Parte inferior)
Subwoofer*2



F

Porta USB x 2 (Compatível com o padrão USB 2.0.)
Unidade de disco óptico

E

Alto-falantes embutidos
Indicador de alimentação
Indicador de carga de disco
Indicador da unidade de disco
Slot do cartão de memória **SD**
Marca de toque*2
Teclado sensível ao toque
Pressione o canto inferior esquerdo do teclado sensível ao toque para clicar.

D

Botão **ASSIST (ASSISTÊNCIA)** Inicia o **VAIO Care** enquanto o computador estiver ligado - um jeito fácil de melhorar o computador e receber suporte.
Botão de alimentação
Microfone embutido

*1 A forma da câmera embutida depende do modelo.

*2 Somente modelos selecionados.

Dicas de cuidado e manuseio

Manuseio do computador

Não aplique pressão no computador, principalmente no tela LCD / sensível ao toque e no cabo adaptador de CA.

Cuidados com a unidade de disco rígido

O computador está equipado com uma unidade de disco rígido integrada. Evite movê-lo quando estiver ligado ou durante o processo de inicialização ou de desligamento.

Ventilação

Coloque o computador sobre superfícies firmes, como escrivaninhas ou mesas. A circulação de ar adequada nas passagens de ventilação é importante para evitar superaquecimento.

Danos causados por líquidos

Evite que substâncias líquidas entrem em contato com o computador.

Sites de suporte

<http://esupport.sony.com/US/VAIO/> (EUA)
<http://www.sony.ca/support/> (Canadá: inglês)
<http://fr.sony.ca/support/> (Canadá: francês)
<http://esupport.sony.com/LA/VAIO/> (América Latina)
<http://esupport.sony.com/BR/VAIO/> (Brasil)



Please read this manual and **Safety Regulations** carefully before using the product. Keep them in a safe place.

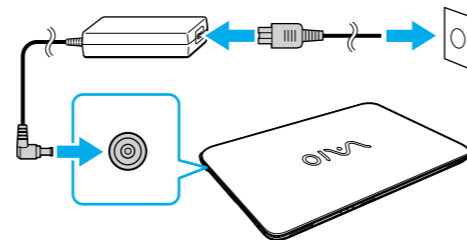
Initial Setup

1 Check supplied items

- AC adapter
- Power cord
- Battery pack*

* The battery pack is installed on your computer at the time of delivery.
! Features and specifications may vary and are subject to change without notice.

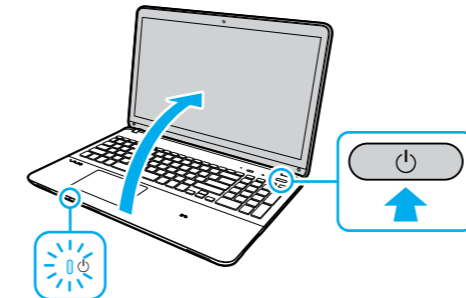
2 Connect AC adapter



With the battery pack installed on your computer, plug the power cord and the AC adapter into an AC outlet and the computer.

! Be sure to connect the AC adapter to your computer when using it for the first few times to ensure the battery becomes fully charged.

3 Turn on your VAIO® computer



Press and hold down the power button until the power indicator light turns on.

! The startup process will take a few minutes. No action is required until the setup window appears.

4 Connect to the Internet

Connect to the Internet to automatically activate Windows.

Wired connection

Connect your computer and router with a LAN cable.

Wi-Fi® (Wireless LAN) connection

- 1 Open the charms by pointing to the top right corner of the screen, then move the pointer down and click the **Settings** charm.
- 2 Click **Network** (the network icon).
- 3 Select the desired network (SSID) and click **Connect**.

! For details on the security key and other settings, refer to the manual of the network device or the information from your Internet service provider.

5 Complete important tasks

Perform Windows Update and VAIO Update

- Click the **Search** charm and **Settings**, then search **Windows Update**.
- Click the **Search** charm and **Apps**, then search **VAIO Update**.

Create your Recovery Media

- Press the **ASSIST** button to start **VAIO Care**, then click **Advanced Tools**.
- Recovery Media are not supplied with your computer. Refer to the supplied **Recovery, Backup and Troubleshooting Guide** before creating the Recovery Media.*

Register your computer

- Press the **ASSIST** button to start **VAIO Care**, then click **About your VAIO**.

6 Locate User Guide

An introductory version of the **User Guide** is available on your computer. To update to the complete version, connect to the Internet and follow the steps below.

- 1 Open the charms by pointing to the top right corner of the screen, then move the pointer down and click the **Search** charm.
- 2 Click **Apps**, enter "VAIO Manual" in the search box, and then click the icon. The **User Guide** appears.
- 3 Close the **User Guide**, and after a while, open again by following the same steps. The complete version will be available.

! Be sure to use **VAIO Update** before updating.

7 Sign in with Microsoft account

To download and use apps from Windows Store, you need to use a Microsoft account instead of a local account. You can create a Microsoft account by following the steps below.

- 1 Open the charms by pointing to the top right corner of the screen, then move the pointer down and click the **Settings** charm.
- 2 Click **Change PC settings, Users, and Switch to a Microsoft account**.
- 3 Follow the on-screen instructions.

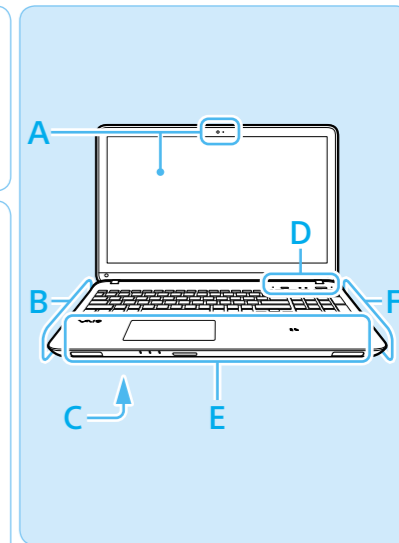
*When app updates are available, a number appears on the **Store** tile on the **Start** screen. Click the tile to start **Store** and update Windows Store apps.*

Parts and Controls

A Built-in camera*1 / indicator
LCD screen / touch screen*2

B Security slot
DC IN port
Air exhaust vent
LAN port
HDMI output port
USB port x 2 (Compliant with the USB 3.0 standard, the port with the lightning bolt symbol supports USB charging.)
Microphone jack
Headphone jack

C (Bottom)
Subwoofer*2



F USB port x 2 (Compliant with the USB 2.0 standard.)
Optical disc drive

E Built-in speakers
Power indicator
Charge indicator
Disc drive indicator
SD memory card slot
Touch mark*2
Touch pad
Press the bottom left of the touch pad to click.

D **ASSIST** button Starts **VAIO Care** while your computer is on - easily tune-up and self support the computer.
Power button
Built-in microphone

*1 The shape of the built-in camera depends on the model.
*2 On selected models only.

Care and Handling Tips

Computer Handling

Do not exert pressure on your computer, especially the LCD/touch screen or the AC adapter cable.

HDD Care

If your computer is equipped with a built-in hard disk drive, avoid moving the computer when it is turned on, is in the process of powering on, or is shutting down.

Ventilation

Place your computer on hard surfaces such as a desk or table. Proper air circulation around vents is important to prevent overheating.

Liquid Damage

Protect your computer from contact with liquids.

Support websites

- <http://esupport.sony.com/US/VAIO/> (USA)
- <http://www.sony.ca/support/> (Canada: English)
- <http://fr.sony.ca/support/> (Canada: French)
- <http://esupport.sony.com/LA/VAIO/> (Latin American area)
- <http://esupport.sony.com/BR/VAIO/> (Brazil)