

SONY

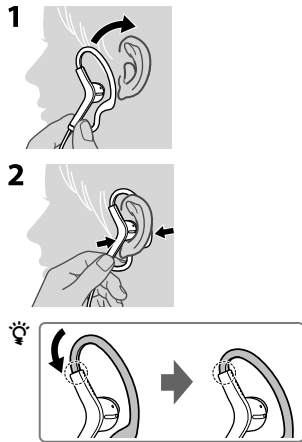
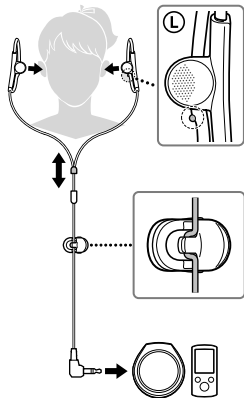
Stereo Headphones

Operating Instructions
Manual de instrucciones
Manual de Instruções



* 4 5 9 6 2 3 9 4 1 * (1)

MDR-AS210



Specifications / Especificaciones / Especificações

Type: Open, dynamic
Driver unit: 13.5 mm, dome type
Power handling capacity: 50 mW (IEC*)
Impedance: 16 Ω at 1 kHz
Sensitivity: 104 dB/mW
Frequency response: 17 Hz – 22,000 Hz
Cable: Approx. 1.2 m (47 1/4 in), Litz wire, Y-type
Plug: L-shaped gold-plated stereo mini plug
Mass: Approx. 12 g (0.43 oz) without cable
Supplied accessory
Clip (1)
* IEC = International Electrotechnical Commission
Design and specifications are subject to change without notice.

Tipo: Abiertos, dinámicos
Unidad auricular: 13,5 mm, tipo cúpula
Capacidad de potencia: 50 mW (IEC*)
Impedancia: 16 Ω a 1 kHz
Sensibilidad: 104 dB/mW
Respuesta de frecuencia: 17 Hz – 22.000 Hz
Cable: aprox. 1,2 m, cable Litz, tipo Y
Clavija: miniclavija dorada en forma de L de cuatro polos
Masa: aprox. 12 g sin el cable
Accesorio suministrado
Pinza (1)
* IEC = Comisión Electrotécnica Internacional
El diseño y las especificaciones están sujetos a cambios sin previo aviso.

Tipo: Aberto, dinâmico
Unidade acionadora: 13,5 mm, tipo domo
Capacidade de processamento de energia: 50 mW (IEC*)
Impedância: 16 Ω a 1 kHz
Sensibilidade: 104 dB/ mW
Frequência de resposta: 17 Hz – 22.000 Hz
Cabo: Aprox. 1,2 m, fio Litz, tipo Y
Plugue: Miniplugue em formato de L banhado a ouro com 4 polos
Massa: Aprox. 12 g sem cabo
Acessório fornecido
Clipe (1)
* IEC = Comissão Eletrotécnica Internacional
O design e as especificações estão sujeitos a alterações sem aviso.

Precautions / Precauciones / Precauções



High volume may affect your hearing. For traffic safety, do not use while driving or cycling.

Si utiliza los auriculares a un volumen alto, puede dañar sus oídos. Por razones de seguridad vial, no los utilice mientras conduzca o vaya en bicicleta.

O volume alto pode prejudicar sua audição. Para segurança do trânsito, não use ao dirigir ou andar de bicicleta.

- **Do** not wash the headphones.
- Though these headphones are water resistant design, avoid exposing the headphones to excessive water or sweat. Water or sweat entering the headphones may damage them. If the sound from the headphones becomes low or stops, leave the headphones to dry out.
- **No** lave los auriculares.
- Aunque estos auriculares cuentan con un diseño que los hace resistentes al agua, evite exponerlos en exceso al agua o al sudor. Si se introduce agua o sudor en los auriculares, podría llegar a dañarlos. Si el sonido de los auriculares se vuelve muy bajo o se detiene, deje que se sequen al aire.

- **Não** lave os fones de ouvido.
- Apesar dos fones de ouvido terem um design resistente à água, evite a exposição dos mesmos à água ou suor excessivo. Água ou suor que entre nos fones de ouvido pode danificá-los. Se o som dos fones de ouvido tornar-se muito baixo ou inexistente, deixe-os secando.

Note on static electricity

Static electricity accumulated in the body may cause mild tingling in your ears. To minimise the effect, wear clothes made from natural materials.

Nota acerca de la electricidad estática

Es posible que sienta un suave cosquilleo en los oídos debido a la electricidad estática acumulada en el cuerpo. Puede minimizar el efecto si utiliza ropa confeccionada con materiales naturales.

Observações sobre eletricidade estática

A eletricidade estática acumulada no corpo pode causar um pequeno formigamento em suas orelhas. Para minimizar o efeito, vista roupas feitas de materiais naturais.

Este aparelho destina-se ao uso doméstico e não profissional.

Projeto e especificações técnicas sujeitos a alterações sem aviso prévio.

Leia o manual de instruções antes de manusear o aparelho.

Imagem meramente ilustrativa.

Pesos e dimensões são aproximados.

Apenas para Brasil
Central de Relacionamento Sony: 4003 7669 (Capitais e regiões metropolitanas) e 0800 880 7669 (demais localidades).

Atenção: Conforme Lei Federal No.11291/06, informamos que podem ocorrer danos ao sistema auditivo exposto à potência superior a 85 decibéis.

4-596-239-41(1)

©2016 Sony Corporation
Printed in Thailand