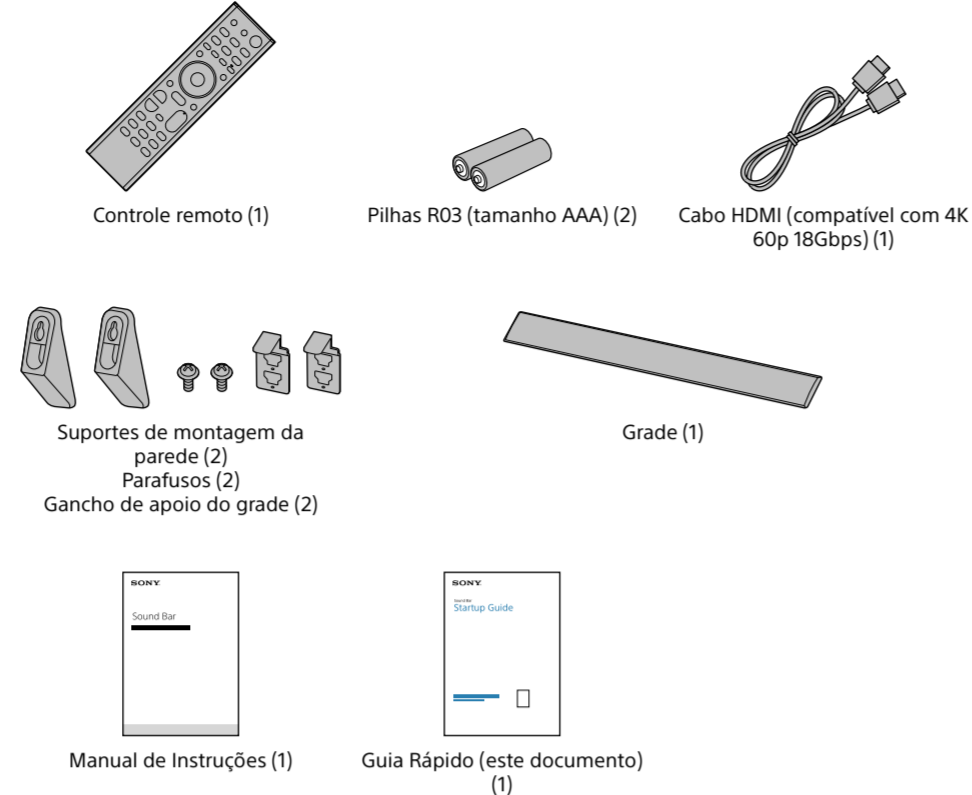


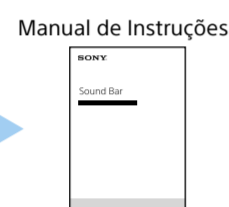
Sound Bar
Guia Rápido

Acessórios fornecidos



Sobre o método de operação do sistema

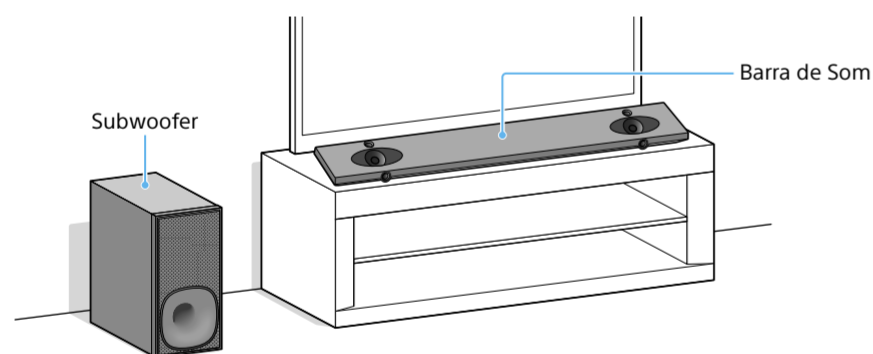
Conecte este sistema e a TV com o cabo HDMI (fornecido) para exibir a tela de operação do sistema na TV.



Consulte o Manual de Instruções (documento separado) para as configurações de rede, a função NFC e outras funções.

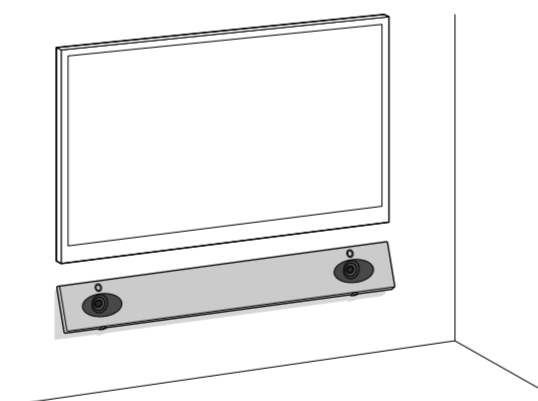
HT-NT5

1 Localizar a posição de instalação



- Nota**
- Não coloque cartões magnéticos nas proximidades ou no próprio sistema.
 - Não coloque outros objetos de metal que não a TV perto do sistema. As funções sem fio podem tornar-se instáveis.

Para montar a Barra de Som em uma parede
Consulte "Montagem da Unidade em uma Parede" no Manual de Instruções (documento separado).

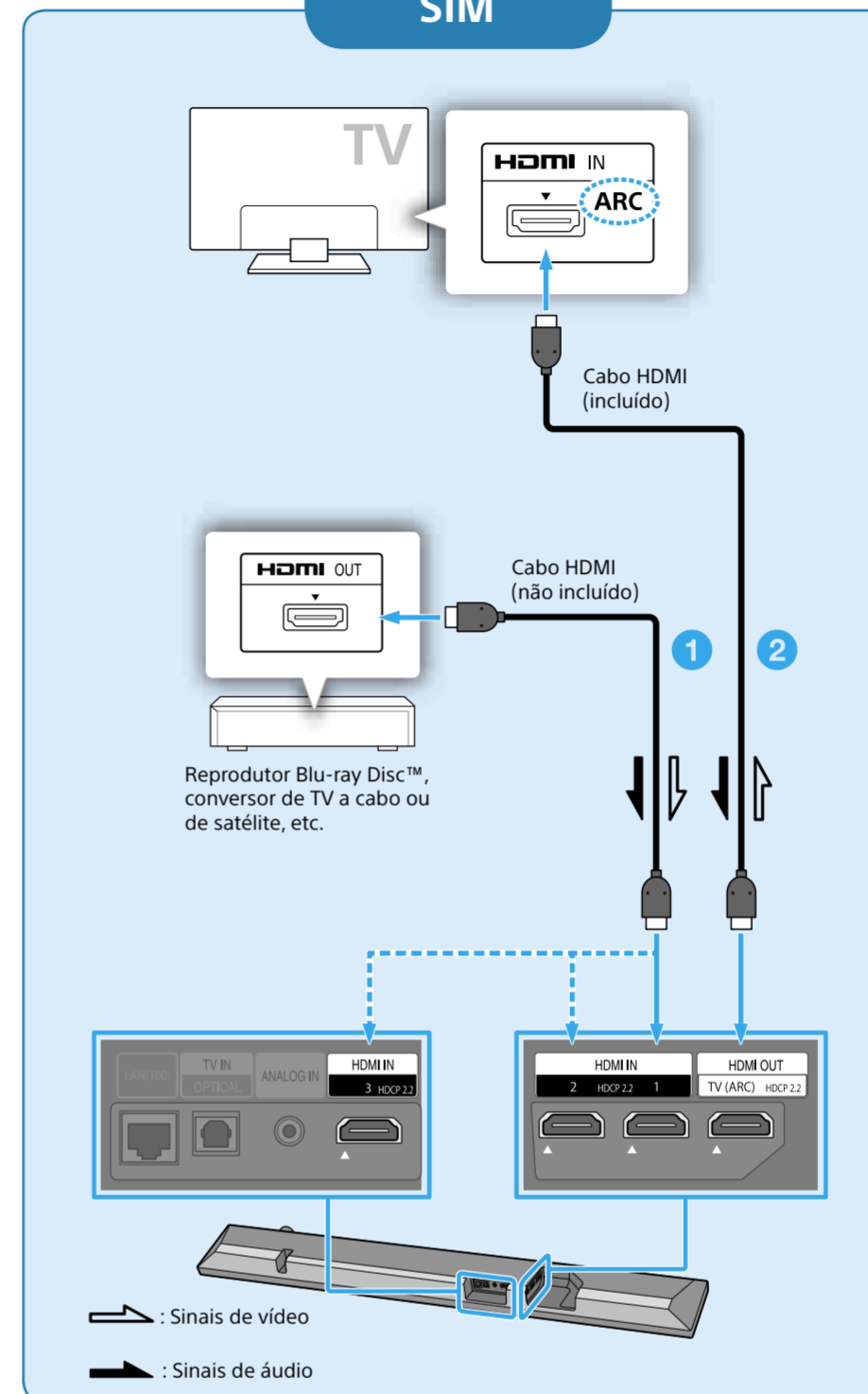


Fixar o grade
Consulte "Fixação do Grade" no Manual de Instruções (documento separado).

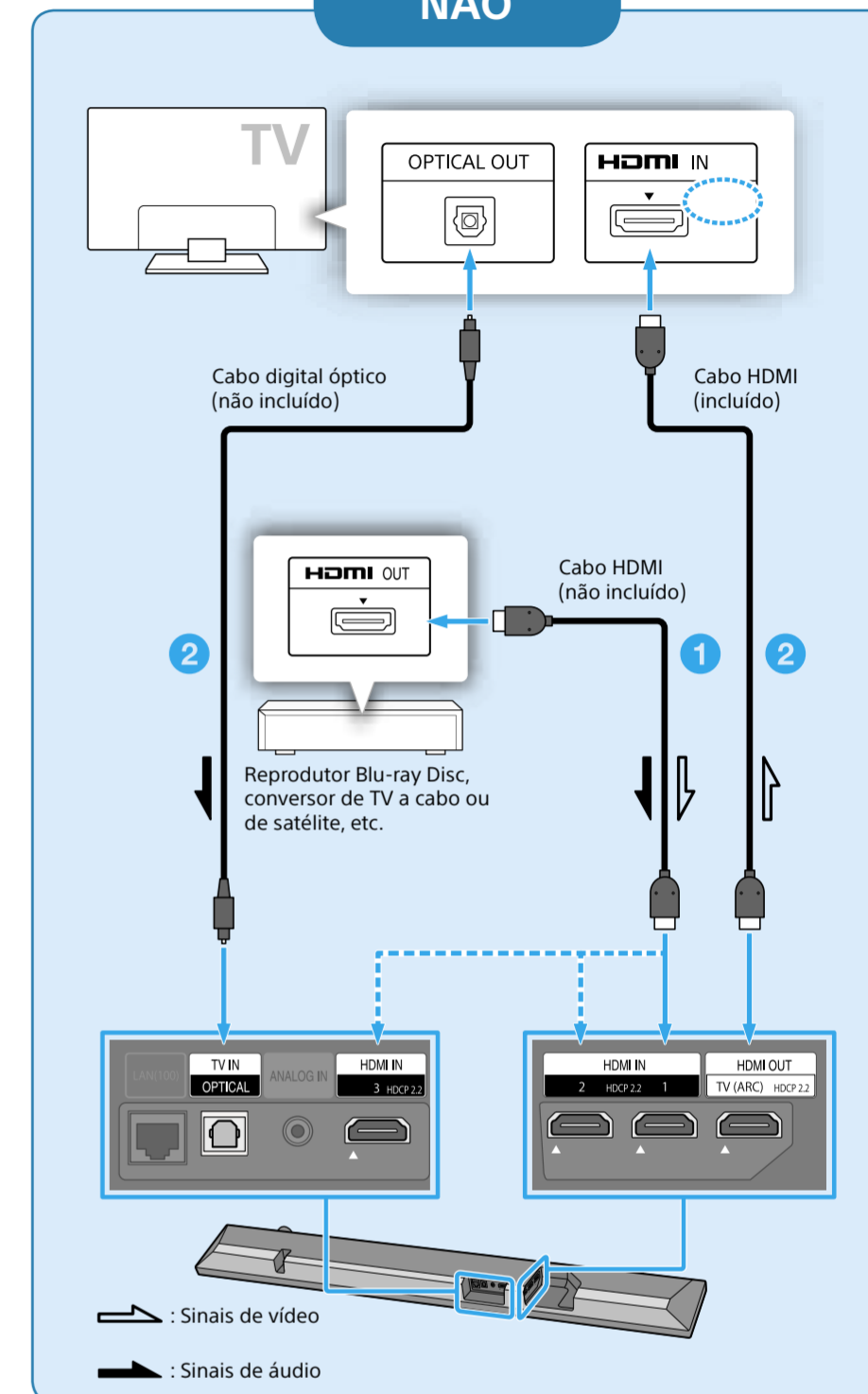
2 Conexão com uma TV e outros dispositivos

O conector HDMI IN em sua TV marcado como "ARC" ?

SIM



NÃO



1 Conecte dispositivos como reprodutor Blu-ray, conversor de TV a cabo ou de satélite a qualquer conector HDMI IN (HDMI1/2/3) na Barra de Som. Ao conectar dispositivos como reprodutor Blu-ray, conversor de TV a cabo ou satélite a uma TV, desconecte-os da TV e depois conecte-os na Barra de Som para reprodução de som ambiente em alta qualidade do Dolby TrueHD, DTS-HD ou DTS. Para desfrutar de imagens em 4K/60p, recomenda-se o uso de cabos HDMI de Alta Velocidade Prêmio com Ethernet. Para maiores detalhes, consulte "Formato de vídeo de entrada suportados" no Manual de Instruções (documento separado).

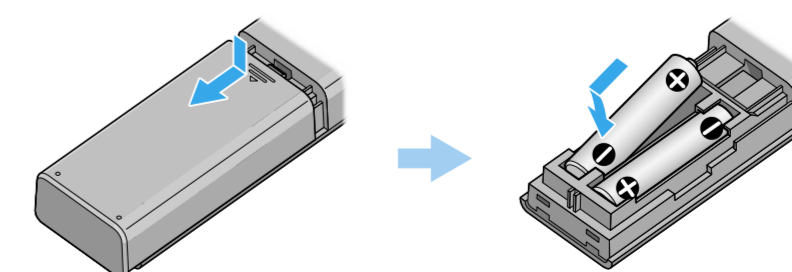
2 Ligue a TV ao conector HDMI OUT na Barra de Som. Se a TV não for compatível com ARC, conecte também a TV ao conector TV IN OPTICAL na Barra de Som.

- Dica**
- A função Através de Standby permite que você tenha saídas de sinais HDMI para a TV mesmo que o sistema esteja em modo standby. Defina as configurações como se segue; Pressione HOME - [Configurar] - [Config Sistema] - [Definições da HDMI] - [Através de Standby], e então selecione [Auto] ou [Ligado].
 - Para desfrutar de conteúdo 4K protegido por direitos autorais, consulte "Conexão para Visualizar o Conteúdo 4K protegido por Direitos Autorais" no Manual de Instruções (documento separado).

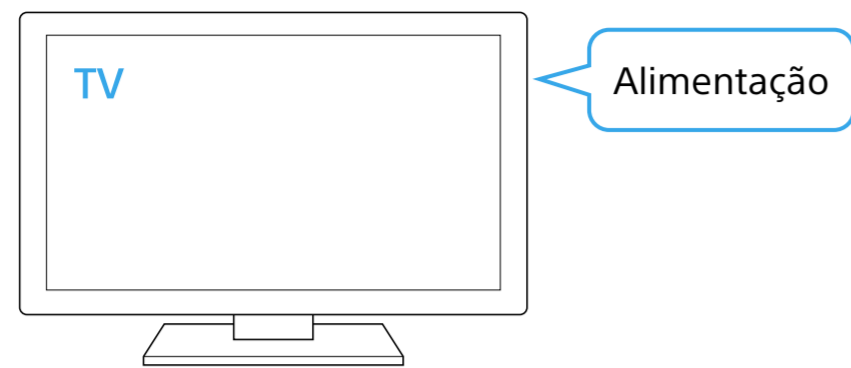
Nota

- Certifique-se de que os cabos estejam firmemente encaixados.

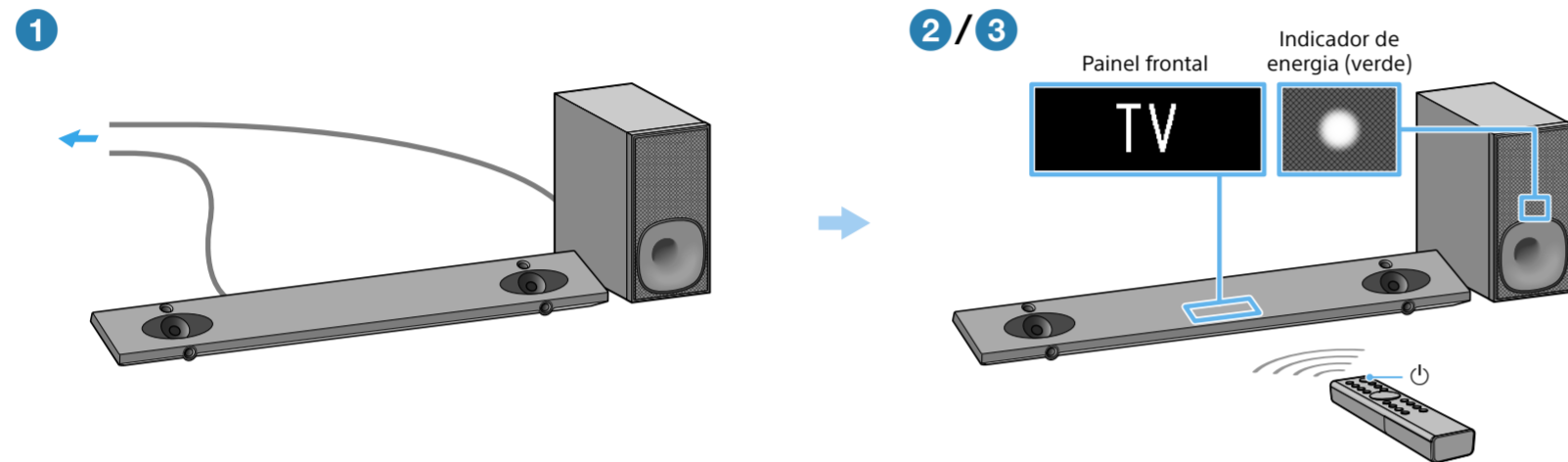
3 Como configurar o controle remoto



4 Como ligar a TV

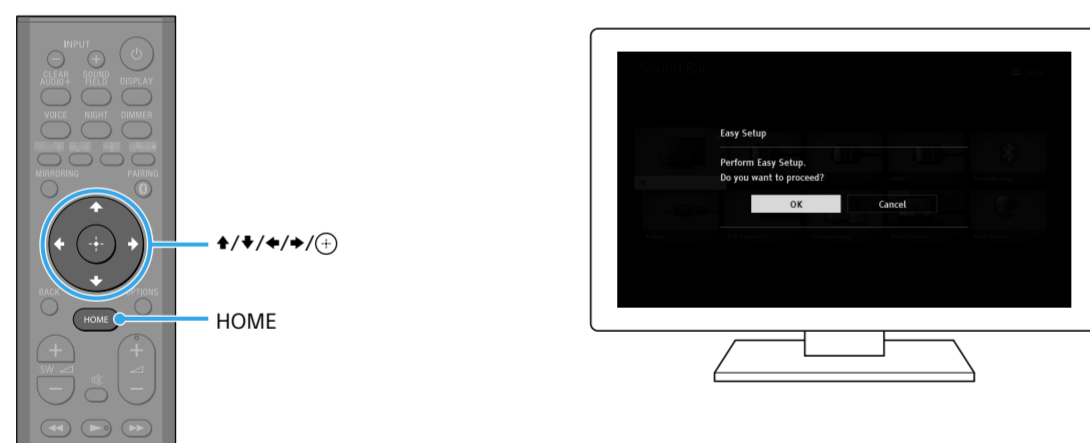


5 Como ligar o sistema



- 1 Conecte os cabos de alimentação CA da Barra de Som e do subwoofer.
- 2 Pressione (ligado) no controle remoto.
O visor do painel frontal acende.
- 3 Confirme se o indicador ligado do subwoofer está aceso em verde.
Caso não esteja, consulte "Subwoofer" em "Solução de Problemas" no Manual de Instruções (documento separado).
- 4 Ligue o dispositivo conectado.

6 Como executar a Config Fácil



- 1 Pressione HOME no controle remoto deste sistema.
A tela Config Fácil é exibida na tela da TV.
Se a tela Config Fácil não aparecer, utilize o controle remoto da TV para mudar a configuração de entrada da TV para a entrada HDMI que conecta a TV ao sistema.
- 2 Pressione para selecionar um item como explicado na tela da TV e, em seguida, pressione para executar a Config Fácil.
- 3 Uma vez que [Config Inicial Fácil concluída.] aparecer, selecione [Terminar].

- Dica**
- As instruções na tela são exibidas no idioma selecionado nesta etapa.
 - Para detalhes sobre a conexão de rede, consulte "Aproveitar a Função de Rede" no Manual de Instruções (documento separado).

7 Como ouvir o som



Como ouvir o áudio da TV

- 1 Seleccione o programa desejado usando o controle remoto da TV.
A tela muda para a tela de transmissão da televisão e o áudio da TV é enviado pelo sistema.
Se o som da TV não sai através do sistema, pressione INPUT +/- no controle remoto fornecido até que "TV" apareça no painel frontal.
- 2 Ajuste o volume.
Ajuste o volume pressionando no controle remoto do sistema.
Ajuste o volume do subwoofer pressionando SW no controle remoto do sistema.
Para detalhes sobre os ajustes da qualidade de som, consulte "Selecionar o Efeito de Som" no Manual de Instruções (documento separado).

Para desfrutar de outros dispositivos de entrada que não a TV

- 1 Pressione HOME.
O menu inicial aparece na tela da TV.
- 2 Pressione para selecionar a entrada desejada do menu inicial.
Para maiores detalhes, consulte "Sobre o Menu Iniciar" no Manual de Instruções (documento separado).

Solução de Problemas

Se o som da TV não sair através do sistema ou se nenhuma imagem for exibida na TV

- Pressione INPUT +/- no controle remoto do sistema repetidamente, até que "TV" apareça no visor do painel frontal no sistema.
- Certifique-se de que a entrada e a saída HDMI do sistema estão corretas.
- Desconecte os cabos ligados entre a TV e o sistema e depois reconecte-os firmemente. Desconecte os cabos de alimentação CA da TV e o sistema das tomadas CA (rede elétrica) e depois reconecte-os novamente.
- Dependendo da ordem em que você liga a TV e o sistema, o sistema pode entrar no modo mudo e pode aparecer "Muting" no visor do painel frontal. Neste caso, ligue primeiramente a TV e depois o sistema.
- Quando a TV e o sistema estiverem conectados pelo cabo HDMI, ative o controle para a função HDMI na TV. Para obter detalhes sobre as configurações da TV, consulte as instruções operacionais fornecidas com a TV. Para obter mais informações sobre o controle para a função HDMI, consulte o Manual de Instruções (documento separado).
- Verifique a configuração de som da TV. Quando a TV estiver configurada para saída de som pelos alto-falantes, altere a configuração para a saída de som pelos alto-falantes externos.

A imagem ou som do dispositivo conectado ao sistema não sai.

- Pressione INPUT +/- no controle remoto do sistema repetidamente, até que a entrada que conecta o dispositivo desejado apareça no visor do painel frontal no sistema.
- Certifique-se de que a entrada e a saída HDMI do sistema estão corretas.
- Desconecte os cabos conectados ao sistema e então reconecte-os novamente. Certifique-se de que os cabos estão firmemente inseridos.

O controle remoto não funciona

- Quando a Barra de Som obstrui o sensor do controle remoto da TV, o controle remoto da TV pode não funcionar. Neste caso, ajuste [IR-Repeater] para [Ligado]. Você pode controlar a TV com o controle remoto da TV. Para obter detalhes, consulte "Envio de sinal remoto para a TV pela unidade" no Manual de Instruções (documento separado).

Não se ouve som, ou som muito baixo é ouvido através do subwoofer

- Pressione SW no controle remoto do sistema para aumentar o volume do subwoofer.
- Consulte "Solução de Problemas" no Manual de Instruções (documento separado).

SongPal Link

Divirta-se mais com auto-falantes sem fios adicionais da Sony (não fornecidos). Consulte o Manual de Instruções (documento separado) para os recursos do SongPal Link.

